

FARMTRAC

TRACTORS EUROPE

Polskie Ciągniki
markowe podzespoły



 Perkins®

Diesel Power

 CARRARO

BOSCH 

 MITA

www.farmtrac.pl

FARMTRAC

TRACTORS EUROPE

Farmtrac jest jednym z największych polskich producentów ciągników rolniczych. Na polskim rynku jesteśmy już od 20 lat. Nasze ciągniki zostały nagrodzone wieloma nagrodami – w tym prestiżową nagrodą „Maszyny Rolniczej Roku” za model 675 DT.

Ciągniki Farmtrac cechuje przede wszystkim prosta, niezawodna konstrukcja, niskie zużycie paliwa oraz niskie koszty utrzymania.

W ich konstrukcji zastosowane są światowej klasy komponenty – m.in. oryginalny silnik Perkins, skrzynia Carraro oraz podzespoły Bosch, MITA i innych renomowanych producentów.

Gwarantuje to wytrzymałość i niezawodność ciągników nawet w trudnych warunkach pogodowych i terenowych.

 Perkins®

Diesel Power

BOSCH 

 **CARRARO**

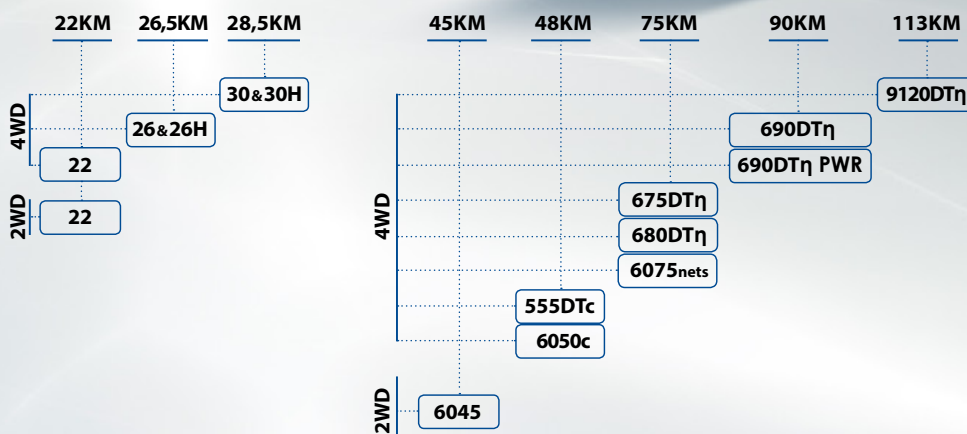
 **MITA**



INNOWACYJNA TECHNOLOGIA
WYSOKA JAKOŚĆ
NIEZAWODNOŚĆ
NOWOCZESNA KABINA

Quality Management
ISO 9001:2008

► Voluntary participation
in regular monitoring



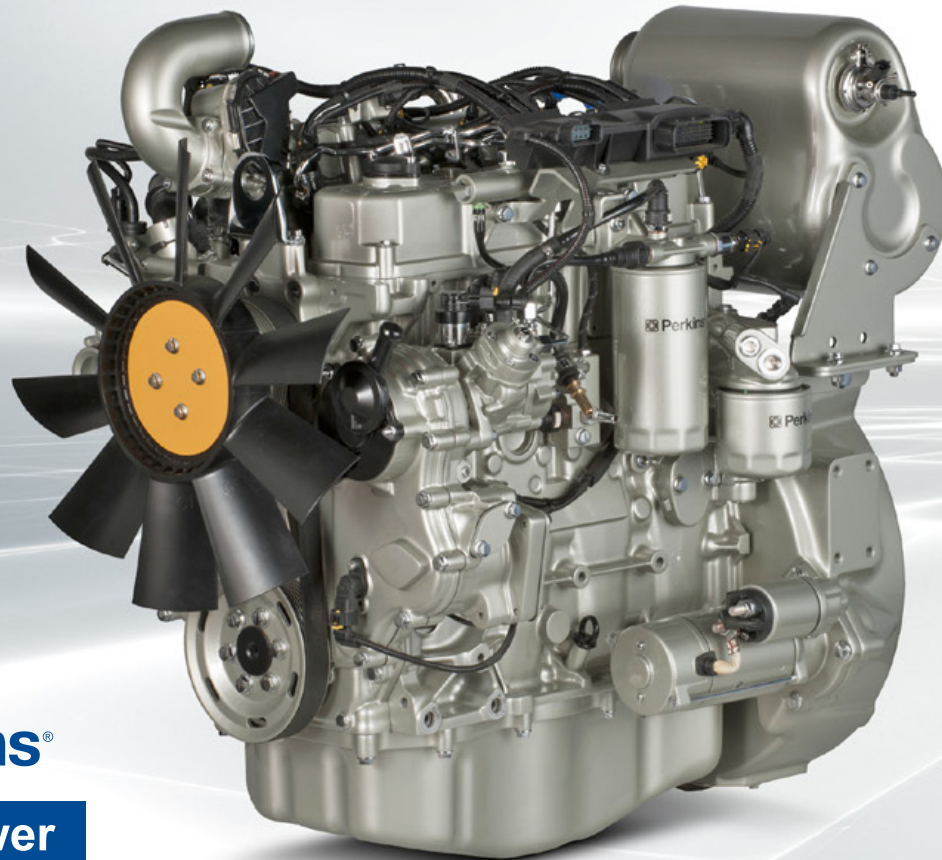
Gama produktowa ciągników Farmtrac obejmuje modele o mocy silnika od 22 do 113 KM. W wersji kabinowej i z ramą ochronną, z napędem na 2 lub 4 koła.

SILNIK

854E-E34TA

Innowacyjne silniki Perkins serii 854 spełniają normy emisji Euro IIIB, EPA Tier 4 oraz Japan MLIT Step 4.

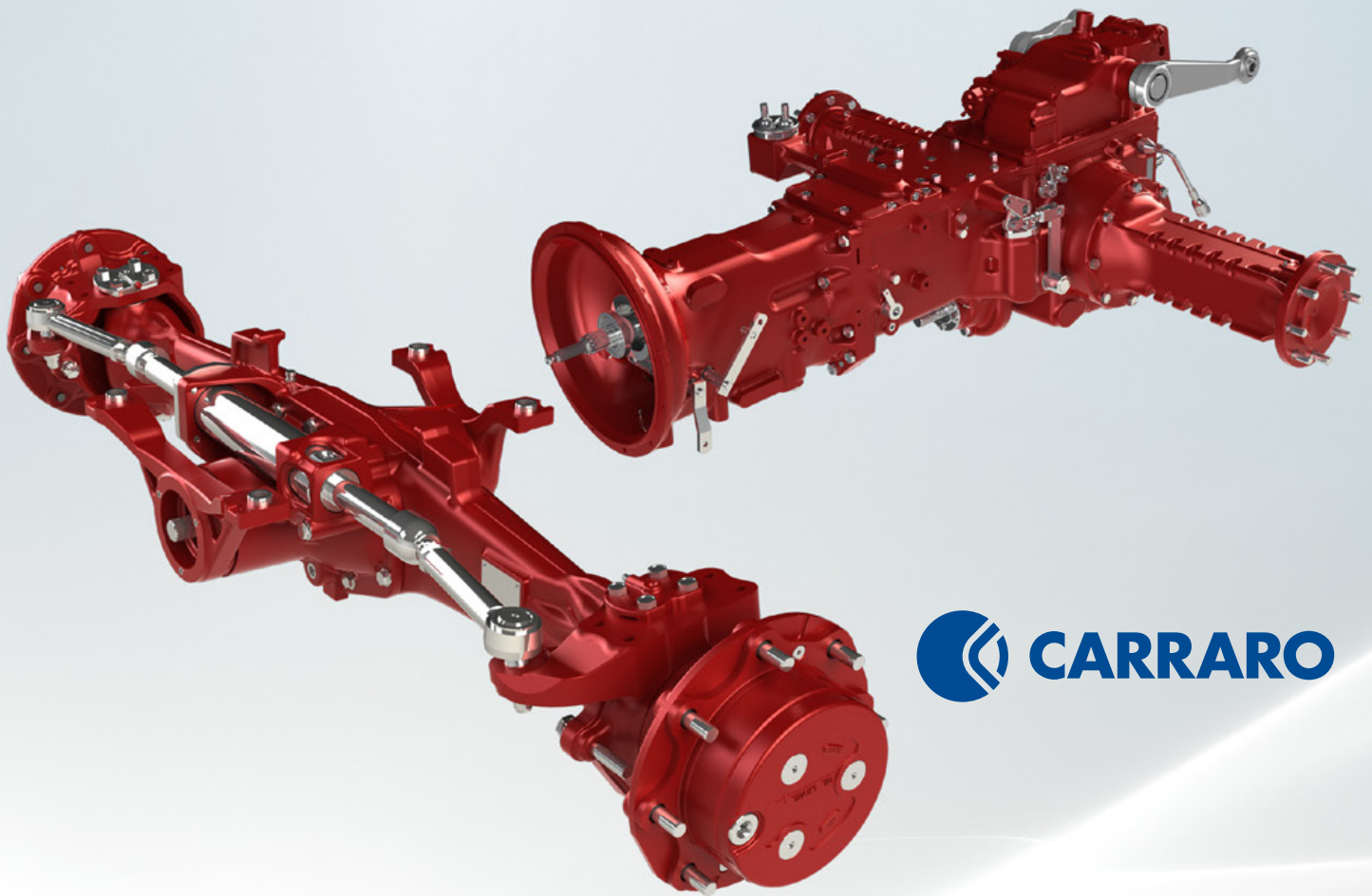
Silniki te zostały zaprojektowane do uzyskania wyższej mocy przy zachowaniu tych samych gabarytów oraz utrzymania niskich kosztów obsługi i eksploatacji. Solidne wykonanie silników zapewnia wysoką wydajność, szybką reakcję na obciążenie, prostą dla operatora obsługę i niskie zużycie płynów eksploatacyjnych oraz paliwa. Silnik IIIB posiada do 8% mniejsze zużycie paliwa niż silnik IIIA.



 Perkins®

Diesel Power

© Materiał zdjęciowy udostępniony przez firmę Perkins.



SKRZYŃNIA biegów

W ciągnikach Farmtrac serii 6 stosujemy skrzynie biegów renomowanej firmy Carraro. Ta kompaktowa i wszechstronna jednostka, opracowana dla ciągników o mocach do 140 KM jest dostępna w kilku wersjach.

Podstawowa synchronizowana wersja z podwójnym sprzęgłem (Carraro Twin Shift™)

Skrzynia ta zapewnia optymalną wydajność i efektywność zużycia paliwa przy każdym użyciu.

Jest ona dostępna z gładką i efektywną funkcją Power Shuttle zapewniającą optymalne działanie ładowacza czołowego.

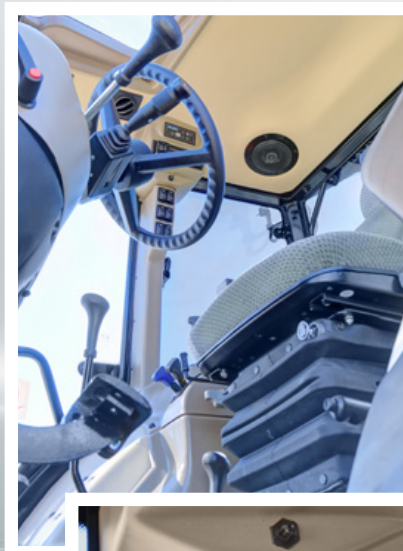
Wyposażona w niezależnie sterowany tylny WOM do pracy z prasami lub kultywatorami obrotowymi oraz WOM zależny dla napędzanych urządzeń do optymalnej przyczepności na zbozczach lub błotnistym terenie.

© Materiały zdjęciowe udostępnione przez firmę Carraro.

KABINA

komfortowa

Przestronna, komfortowa kabina zapewni wygodą pracę, a użyte we wnętrzu materiały wysokiej jakości ułatwiają utrzymanie czystości. Pracę po zmroku ułatwiają umieszczone na dachu przednie i tylne reflektory.





FARMTRAC
TRACTORS EUROPE

Farmtrac Seria 9

W skrócie można określić najnowszy ciągnik Farmtrac'a jako ciężki i mocny ciągnik (4.460 kg – 113 KM) o względnie kompaktowych wymiarach.



Farmtrac 9120 DTn to najbardziej zaawansowany technologicznie ciągnik zaprojektowany w Centrum Badawczo-Rozwojowym firmy Farmtrac Tractors Europe w Mrągowie.

Na uwagę zasługuje nowy układ napędowy - w ciągniku Farmtrac 9120 DTn zastosowano nowoczesny silnik Perkins model 854, spełniający normy III B. Silnik ten posiada moc 113 KM i maksymalny moment obrotowy – 450 Nm. Warto wspomnieć również zintegrowany wielomodułowy układ chłodzenia, obejmujący zarówno chłodzenie silnika, jak również postsekwencyjne dostosowanie temperatury paliwa do optymalizacji spalania. Farmtrac 9120 DTn posiada nową transmisję (24 + 24) Carraro T.120 z biegami pełzającymi.



► **Farmtrac - 9120 DTη**

Silnik: Perkins 854E TIER 3B, 4 cyl. Moc: **113 KM**,
Skrzynia biegów 24/24 Carraro
z biegami pełzającymi,
Kabina komfortowa